

Ultra korte monoblok handtakel HADEF met takelloopkat

Type 29/98 HH

- Zeer beperkte constructiehoogte (vanaf 140mm).
- Onderste draaihaak met veiligheidssluiting.
- Zeer nauwkeurig mechanisme.
- Veiligheidsrem.
- Verzinkte lastketting.
- Takelloopkat met veiligheidsklampen.
- Met overlastbegrenzer, op wrijving.

Ultra – korte constructie

Een combinatie van een handtakel en een loopkat met als resultaat een zeer beperkte constructiehoogte. Hetgeen nog meer mogelijkheden biedt dan de conventionele monoblok-takels, voor aanpassing in zeer lage lokalen. Ingevolge de constructie raakt de draaiende veiligheidshaak de onderste boord van de loopbalk.

Takelloopkat

De takelloopkat met gelaste zijwanden is voorzien van vier loopwielen op kogellagers met bestendige smering. Wordt aangepast aan verscheidene soorten profielen (schuin of evenwijdig). Tot 12 ton, kunnen loopkatten aangepast worden voor verschillende breedtes van liggers; doch voor hogere vermogens zijn de loopkatten vast. De loopkat is uitgerust met veiligheidsklampen.

Uitrusting en toebehoren

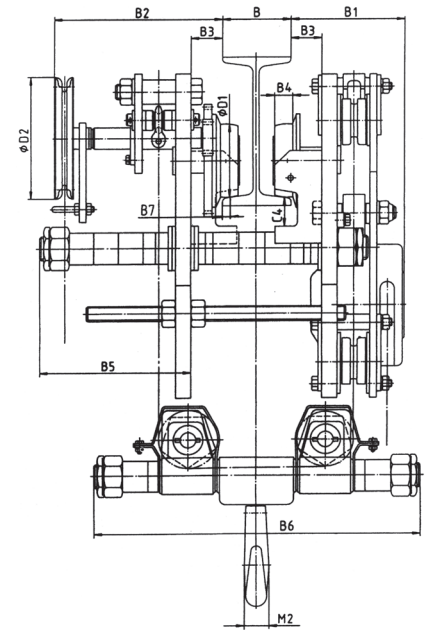
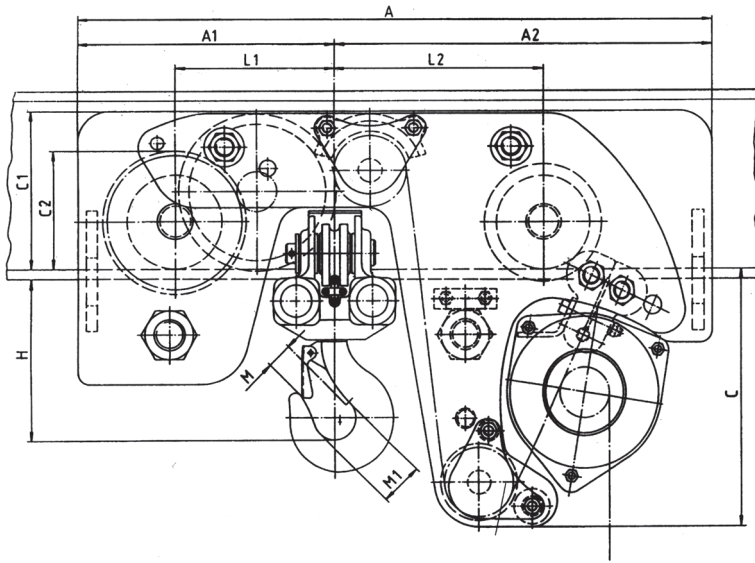
Het mechanisme en de rem in gesloten huis, zijn beschermd tegen stof, weer en wind. De verzinkte lastketting is uit gelegerd staal. Alle haken zijn draaibaar en voorzien van een veiligheidsklep.

Opties :

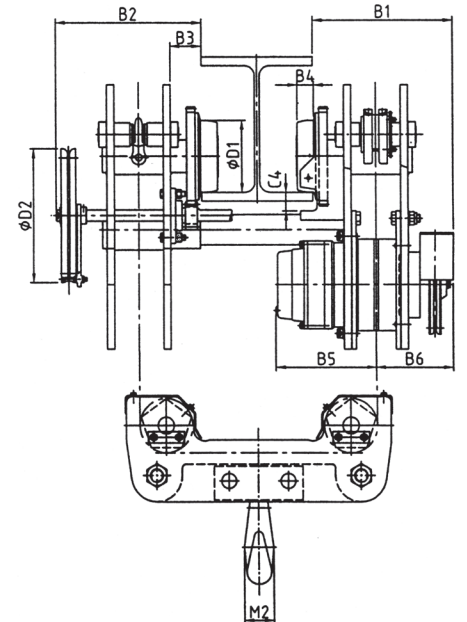
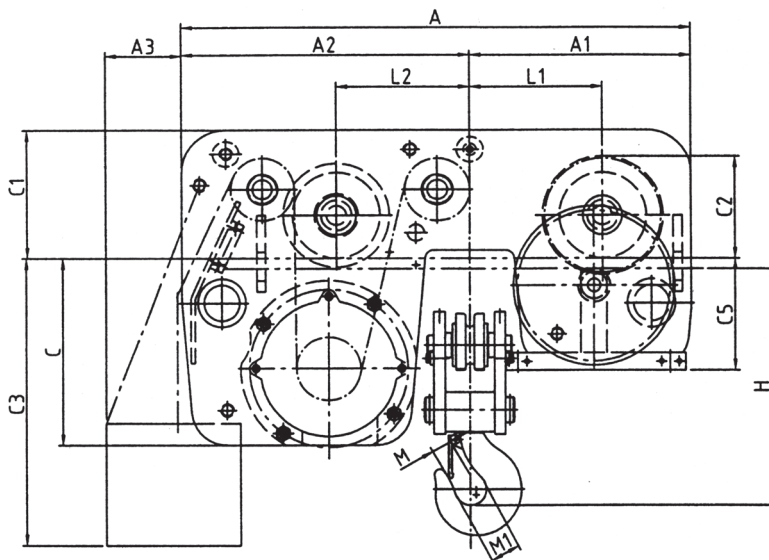
- Kettingopvangzak.
- Verzinkte loopkat.
- Draaihaken op kogellagers om het draaien van lasten te vergemakkelijken.
- Uitvoeringen voor loopbanen met kromtestraal.
- Vonkvrije uitvoering.



SWL (kg)	Aantal strengen	Ketting (mm)	Flensbreedte			Per afrollen van 30 m haalketting		Kracht op de haalketting		Gewicht (kg)		Code art.
			1 N (m)	2 N (mm)	3 N (mm)	Hijshoogte (mm)	Rijafstand (m)	Hijzen (daN)	Rijden (daN)	Met 3 m hijshoogte	Per bijkomende meter	
1000	2	5 x 15	151 - 220	151 - 220	221 - 310	582	7,8	23	9	75	3,1	
2000	2	6,3 x 19,1	82 - 156	157 - 210	211 - 306	435	9,8	36	13	145	3,8	
3200	2	8 x 24	106 - 203	224 - 310	-	320	6,3	42	10	225	4,8	
5000	4	8 x 24	119 - 215	216 - 312	-	160	6,5	35	12	370	7,6	
6300	4	8 x 24	119 - 215	316 - 312	-	160	6,5	43	15	370	7,6	
10000	2	16 x 45	155 - 310	-	-	35	4	19	28	1020	14,7	
16000	4	16 x 45	185 - 310	-	-	17,5	4	19	28	1625	26,1	
20000	4	16 x 45	185 - 310	-	-	17,5	4	19	28	1660	26,1	
25000	4	16 x 45	300 - 310	-	-	17,5	4	19	28	1680	26,1	



SWL (kg)	A	A1	A2	B1	B2	B3	B4	B5			B6			B7	C	C1	C2	C4	D1	D2	H	L1	L2	M	M1	M2
								1	2	3	1	2	3													
(mm)																										
1000	565	233	332	132	272	40	20	130	176	188	456	456	548	7	214	127	82	28	65	135	140	160	190	30	40	27
2000	670	265	405	157	33	43	23	136	185	233	486	486	582	10	293	167	107	28	85	135	163	170	235	36	48	35
3200	805	325	480	178	265	48	28	243	211	-	516	603	-	13	326	199	150	43	120	195	193	200	265	42	56	45
5000	930	410	520	187	268	47	33	188	189	-	472	568	-	15	323	204	185	43	150	195	239	270	310	45	63	53
6300	930	410	520	187	268	47	33	188	189	-	472	568	-	15	323	204	185	43	150	195	239	270	310	45	63	53



SWL (kg)	A	A1	A2	A3	B1	B2	B3	B4	B5	B6	C	C1	C2	C3	C4	C5	D1	D2	H	L1	L2	M	M1	M2
10000	1150	500	650	350	381	400	84	45	273	209	425	300	236	530	51	250	198	365	270	300	300	45	63	53
16000	1465	665	800	350	381	400	85	62	273	209	335	410	341	530	44	305	298	440	392	400	400	55	90	80
20000	1465	665	800	350	381	400	85	62	273	209	335	410	341	530	44	305	298	440	420	400	400	55	90	80
25000	1645	665	800	350	381	400	85	62	273	209	335	410	341	720	44	305	298	440	472	400	400	69	100	90